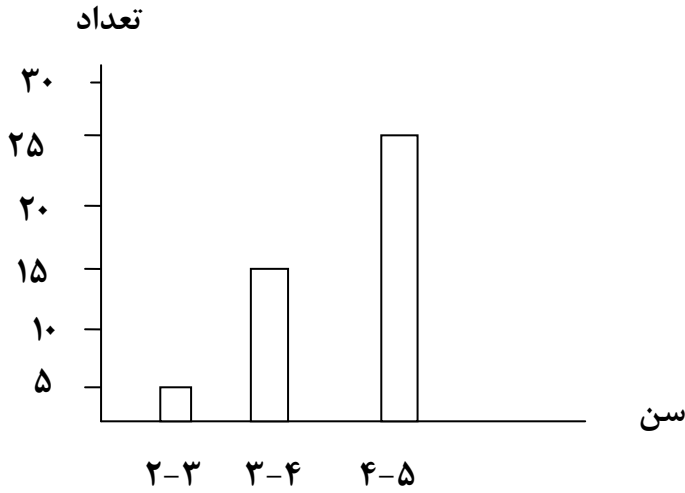




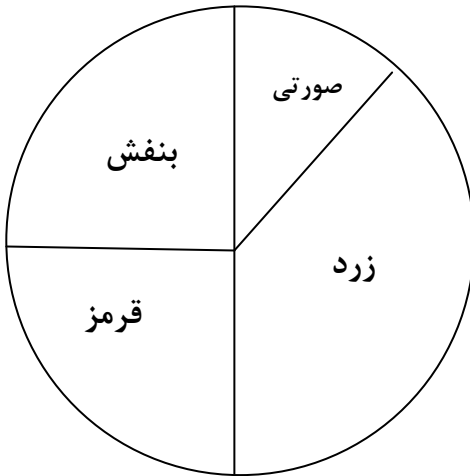
سرکدانش

۱- نمودار زیر تعداد نوگلان یک مهد کودک را نشان می دهد با توجه به نمودار ستونی نمودار تصویری را رسم کنید.



۲- با توجه به نموداری دایره ای زیر نمودار تصویری را رسم کنید.

تعداد کل گل های اطلسی ۸۰ تا است.



۳- نام پدر و مادر و دایه ی حضرت محمد (ص) به ترتیب چه بود؟

(الف) ابوطالب - آمنه - عایشه

(ب) عبدالله - آمنه - حلیمه

(ج) عبدالمطلب - آمنه - حلیمه

(د) عبدالله - حلیمه - آمنه

۴- منظور حضرت محمد (ص) از اینکه به حلیمه گفت: (من کسی را دارم که همیشه با من است) چه بود؟

(الف) پدرش

(ب) برادرانش

(ج) لشکرش

(د) خدای مهربان

۵- اولین برگه ی شناسایی یک فرد چیست؟

(الف) نامه ی پزشک بیمارستان

(ب) سند ازدواج پدر و مادر

(ج) شناسنامه

(د) دفترچه ی بیمه